



flash

ENSEIGNANTS EN LYCÉE PROFESSIONNEL,
EN SECTION D'APPRENTISSAGE ET EN EGPA

Elise DINNAT responsable VOIE PRO 974

seunsaelise974@gmail.com

Tel : 06.92.63.36.91

se-unsa.org

N°1 – JANVIER 2022 - Tous nos flashes sont visibles sur le site académique du SE UNSA [ici](#)

RENTREE

Tout d'abord, je vous souhaite une bonne année 2022 : santé et bonheur accompagnent mes vœux.

Les DGH sont en train de tomber. Je vous propose de faire une visio d'information syndicale sur ce sujet. N'hésitez pas à me contacter si vous êtes intéressé. Nous fixerons la date ensemble.

Les suites de la grève du 13 JANVIER

Les autres OS ont décidé de poursuivre la grève : soit en continu, soit épisodiquement (le 20 janvier et le 27 janvier). L'UNSA EDUCATION n'appelle pas à la grève pour ces 2 jours : pour nous, 3 jours de salaire en moins, c'est trop pour les collègues de métropole et nous sommes solidaires avec eux. Pour autant, nous ne restons pas inactifs : le prochain CTA le 28 janvier nous donnera l'occasion de faire des propositions. D'autres actions concrètes sont mises en place :

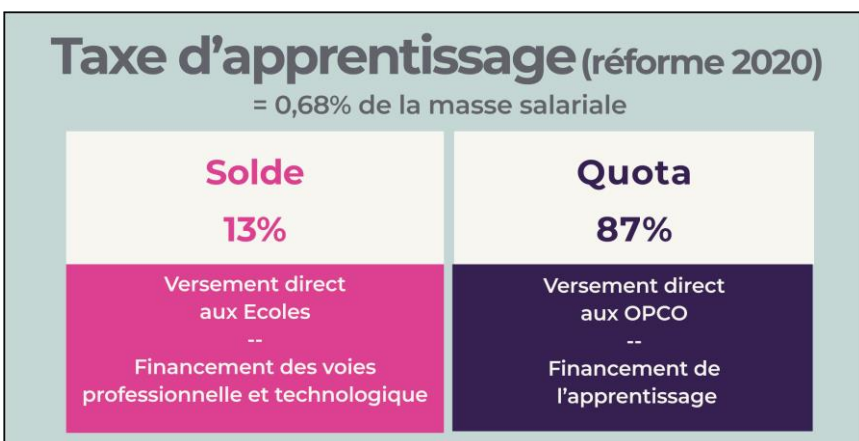
- Opération - **#éducation #urgence** – on affiche l'hashtag partout, sur ces cahiers, sur son masque, sur un brassard, sur sa casquette, sur son casier, bref, on est VISIBLE !!
- Action « **Obtenir du concret et vite** » – j'écris au premier ministre ! [cliquez ici](#)

Pour le Se-Unsa, notre mobilisation a payé et le Ministère a revu sa copie en simplifiant le protocole et en mettant de nouveaux contrats de contractuels sur la table (Enseignants, AED, administratifs). Pour autant, le compte n'y est toujours pas. On attend de voir les remontées du terrain. Tout est dit [ici](#)

LA TAXE D'APPRENTISSAGE

Une petite infographie vous explique de quoi il s'agit. Nos LP peuvent en bénéficier.

Depuis la réforme des branches professionnelles, il y a 11 OPCO qui regroupent les différentes filières (santé, commerce, mobilité etc...). La taxe d'apprentissage, même si elle a fortement baissé, permet de mettre du beurre dans les épinars des LP. Donc si vous connaissez des entreprises, lors des visites de stage, n'hésitez pas à leur rappeler qu'ils peuvent la verser dans votre établissement.



OPCO signifie opérateurs de compétences. Ces organismes agréés par l'Etat sont chargés de financer l'apprentissage, aider les branches professionnelles à construire leurs certifications professionnelles et guider [les PME](#) dans la définition de leurs besoins en formation.

Les PFMP sous COVID

La fameuse [FAQ](#) est toujours notre document de référence, source un peu plus officielle que les déclarations à géométrie variable du ministre. Elle a été remise à jour le 2 janvier.

- Deux points sont à retenir :

1 - Si l'entreprise ou l'organisme d'accueil n'a pas maintenu son activité en présentiel et que ses salariés sont en télétravail, une PFMP peut être partiellement ou totalement réalisée en télétravail à condition que la nature de la mission confiée par l'organisme d'accueil soit adaptée à l'exercice du télétravail et soit accessible à l'élève.

2 - Dans les secteurs pour lesquels la PFMP ne peut être partiellement ou totalement en télétravail, il est recommandé aux chefs d'établissement de réunir leur conseil d'administration pour reporter les périodes de PFMP. L'emploi du temps habituel des élèves en établissement est alors maintenu en cas de report ou d'annulation de la période de PFMP pour tout ou partie des élèves d'une classe avec tous les aménagements possibles notamment des regroupements d'élèves de groupes différents si les effectifs le permettent...

Pour le SE-Unsa, la question des PFMP est centrale. C'est l'essence même du lycée professionnel. La réécriture de la circulaire régissant les stages est nécessaire mais doit se faire dans un cadre sécurisant pour les élèves et pour les personnels.

Le comité de suivi de la réforme

Plusieurs points ont été abordés :

- Les PFMP
- Le chef d'œuvre
- Les campus des métiers
- Le recrutement

Tout est dit dans [cet article](#)

Le nouveau BAC PRO 2022

Le BO n°47 du 16 décembre 2021 publie les nouvelles grilles d'évaluation applicables pour le BAC 2022 (Lettres-histoire- EMC- maths/sciences – langue vivantes – arts appliqués – PSE). A consulter pour ceux qui ont la joie d'avoir des terminales !!

Le mouvement HDF

Tous les copains qui ont acceptés d'afficher nos supers infos, vont recevoir une affiche A4 sur le mouvement à l'étranger. 2 dispositifs sont au programme. Devinez et répondez à ces petites charades !! (Petit clin d'œil pour ceux qui ont suivi la formation sur la mobilité géographique).

1^{er} dispositif

Mon 1^{er} est une chaîne de montagne d'Amérique du Sud

Mon second est un métal précieux

Mon 3^{ème} exprime l'hésitation

Mon tout attire les amateurs de bonnes affaires !

2^{ème} dispositif

Lieux d'enseignement

Sur 1 des 5 continents

N'oubliez pas : parce que nous avons des revendications bien affirmées, on écrit au ministre pour lui faire savoir !

Pour obtenir du concret et vite, j'écris au Premier ministre ! [cliquez ici](#)